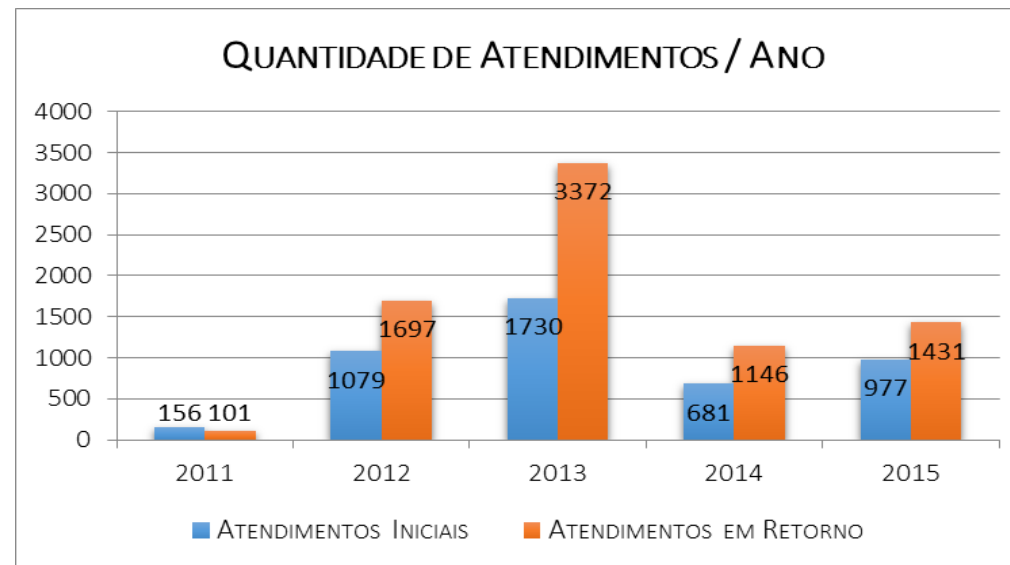
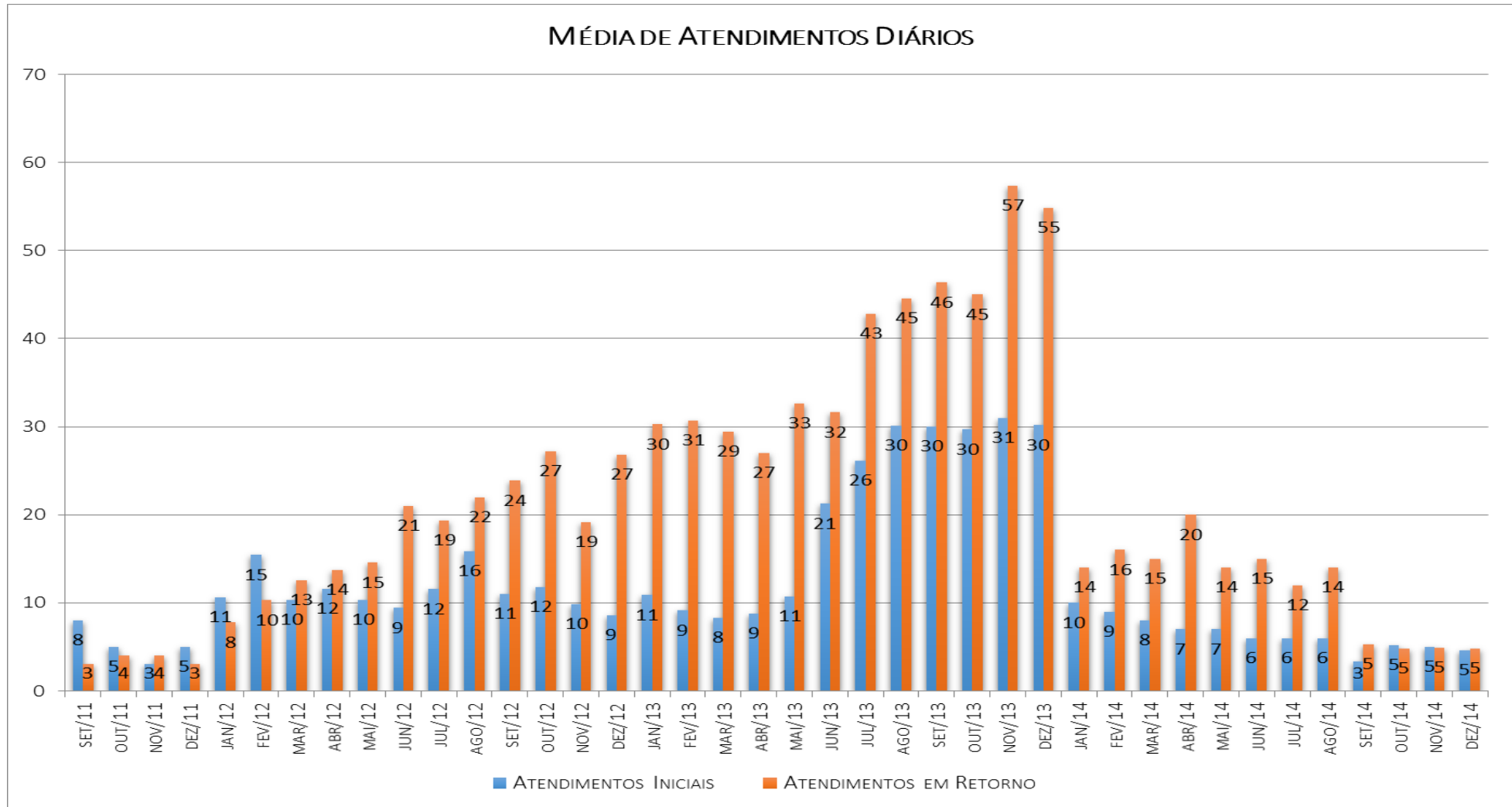




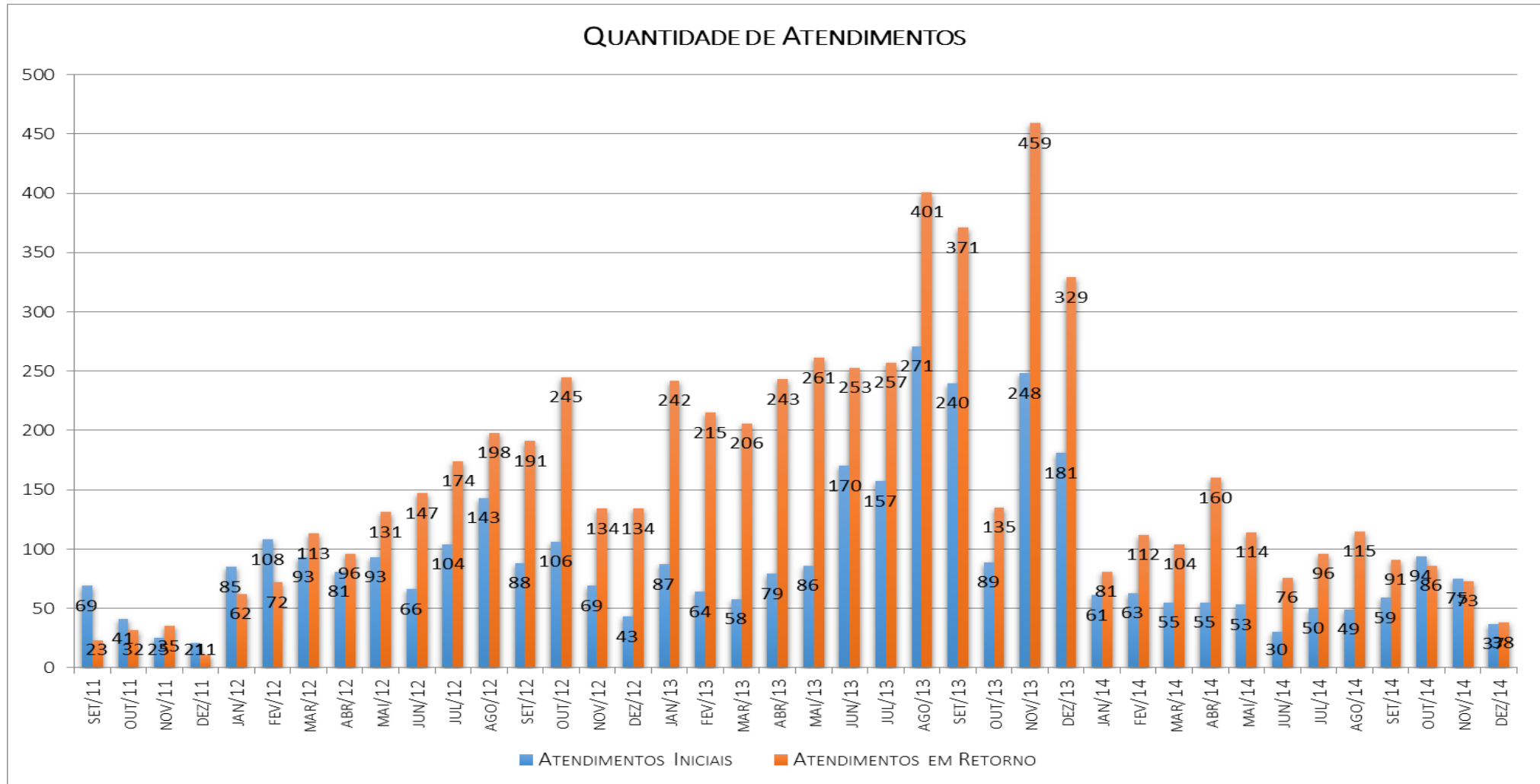
RELATÓRIO DE ATIVIDADES – ATENDIMENTO JURÍDICO À POPULAÇÃO EM SITUAÇÃO DE RUA

Ano	Atendimentos Iniciais	Atendimentos em Retorno	Total
2011	156	101	257
2012	1079	1697	2776
2013	1730	3372	5102
2014	681	1146	1827
2015	977	1431	2408
Total	4623	7747	12370





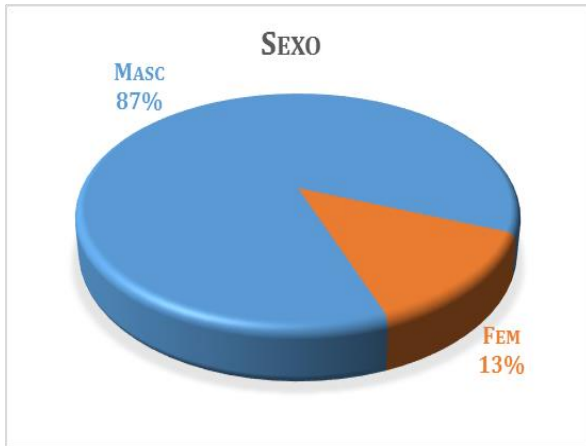
Obs.: a partir de janeiro de 2014 os atendimentos realizados pela Defensoria Pública da União deixaram de ser incluídos na contagem total.



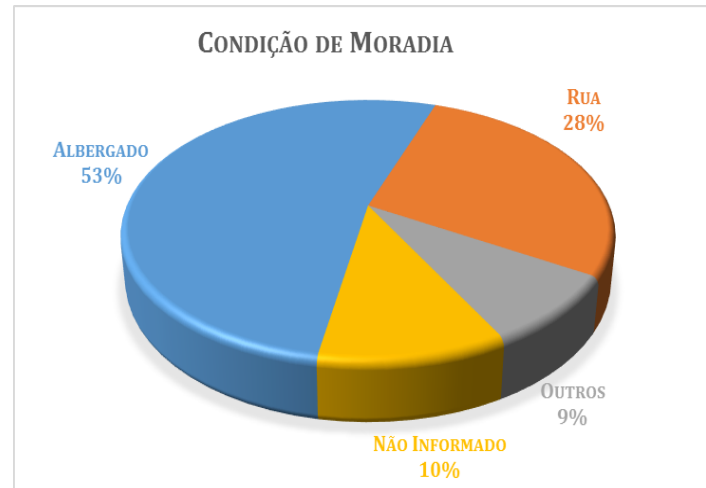
Obs.: a partir de janeiro de 2014 os atendimentos realizados pela Defensoria Pública da União deixaram de ser incluídos na contagem total.



PERFIL DOS CIDADÃOS ATENDIDOS E TIPO DE DEMANDA



Idade média: 46 anos



A categoria "Outros" compreende cidadãos em situação/trajetória de rua que estão em moradias provisórias ou vivem no local de trabalho.

